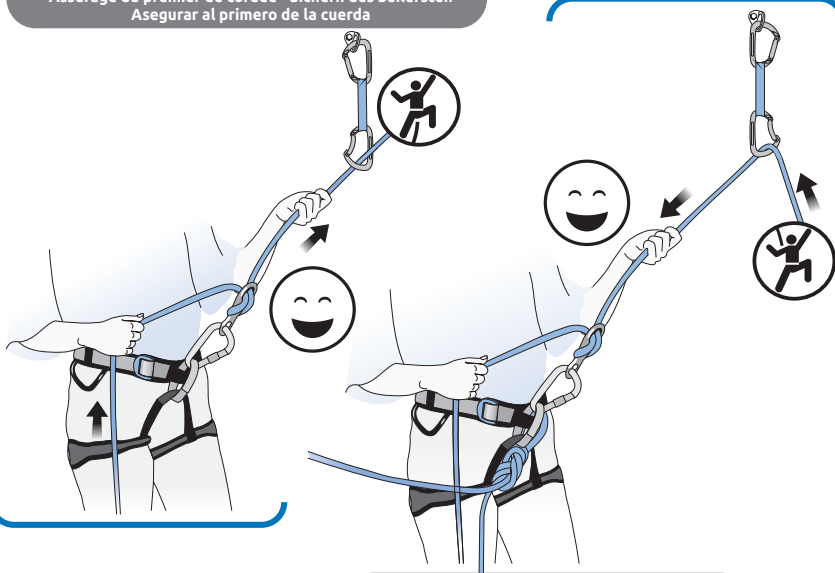
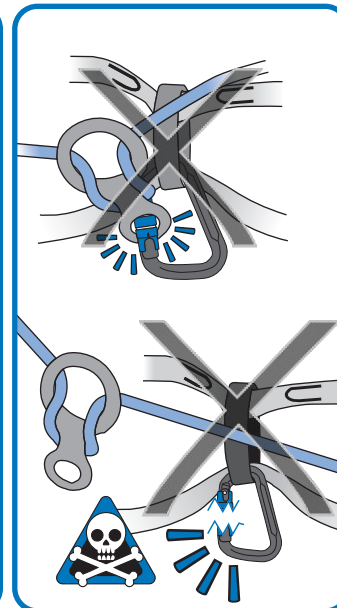
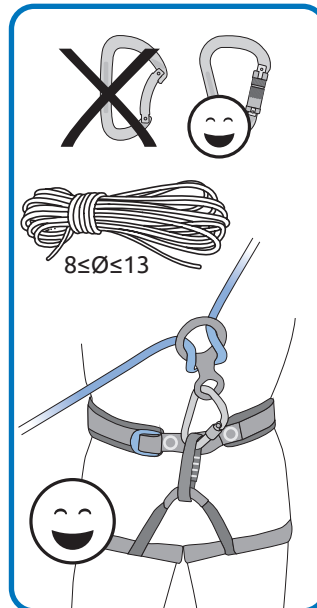


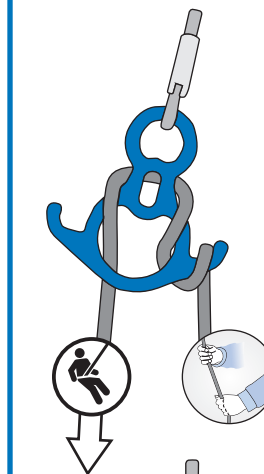
Assicurazione del primo di cordata - Belaying the leader
Assurage du premier de cordée - Sichern des Seilersten
Asegurar al primero de la cuerda



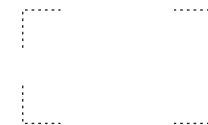
Assicurazione del secondo - Belaying the second
Assurance du second - Sicherung des seilzweiten
Aseguramiento del segundo



WINGS

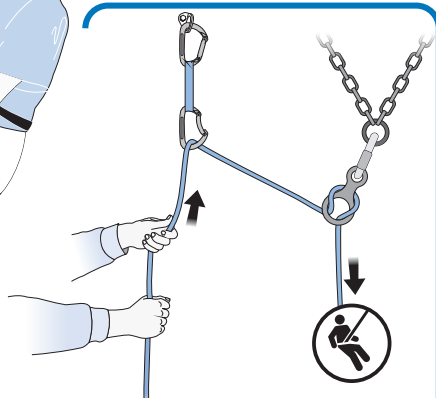
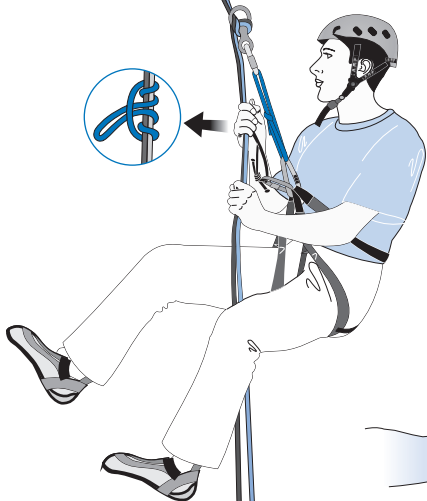


DISCENSORE A OTTO
FIGURE OF EIGHT
DESCENDEUR EN HUIT



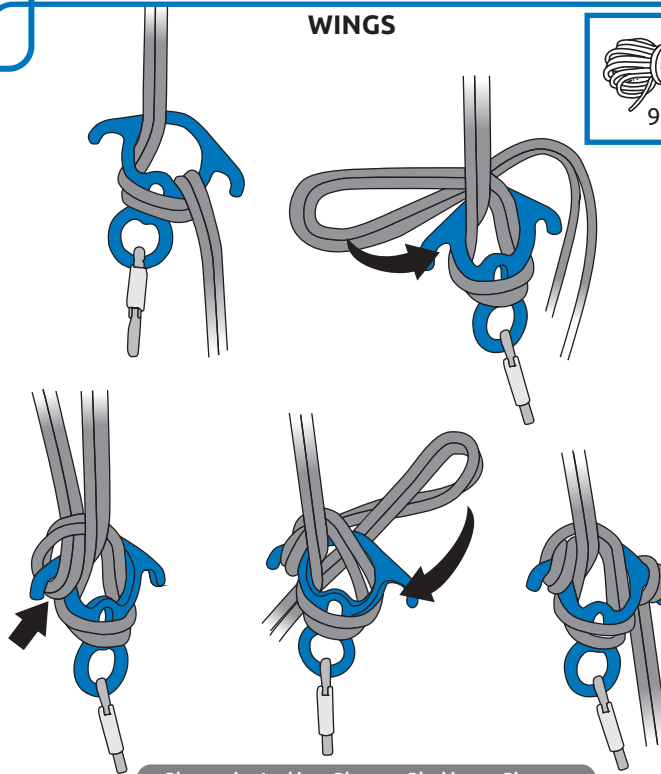
EN 15151-2

Discesa - abseiling - rappel - abseilen - r appel

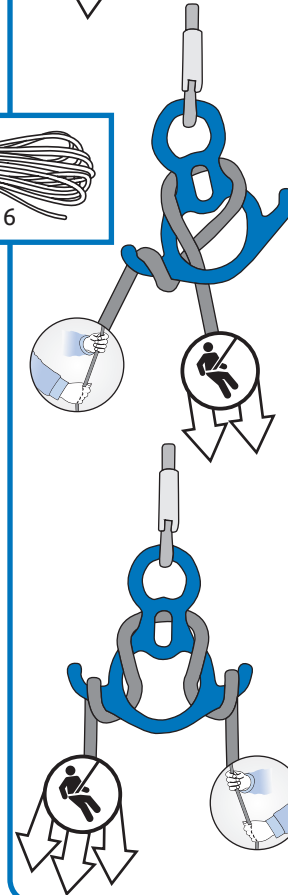


Calata del secondo - Descent of a second
Descente d'un second - Ablassen eines zweiten
Descenso de un segundo

WINGS



Bloccaggio - Locking - Blocage - Blockieren - Bloqueo



July 2021 - Rev. 8
  C.A.M.P. SpA



INSTRUCTION MANUAL
MANUALE ISTRUZIONI
NOTICE D'INFORMATION

ITALIANO

Il gruppo C.A.M.P. dà una risposta ai bisogni degli alpinisti e degli arrampicatori con dei prodotti leggeri e innovativi. Sono progettati, testati e fabbricati all'interno di un sistema qualità certificato, per offrirvi un prodotto affidabile e sicuro. Le presenti istruzioni sono destinate ad informarvi sul corretto utilizzo del prodotto per tutta la sua durata: **leggete, comprendete e conservate queste istruzioni.** In caso di smarrimento, le istruzioni sono scaricabili dal sito **www.camp.it**. Il rivenditore deve fornire il manuale istruzioni nella lingua del paese in cui il prodotto è venduto.

UTILIZZO

Questo equipaggiamento deve essere usato solo da persone addestrate e competenti oppure sotto la supervisione di persone addestrate e competenti. Con queste istruzioni non apprenderete le tecniche dell'arrampicata, dell'alpinismo o di qualsiasi altra attività associata: dovete aver ricevuto una formazione adeguata prima di utilizzare questo equipaggiamento. Arrampicare, e ogni altra attività per la quale questo prodotto può essere usato, è potenzialmente pericoloso. Un'incorretta scelta o utilizzo, oppure un'incorretta manutenzione del prodotto può causare danni, gravi ferite o morte. L'utilizzatore deve essere medicalmente idoneo ed in grado di controllare la sua sicurezza e di gestire le situazioni di emergenza. Il prodotto deve essere usato solo come di seguito descritto e non deve essere modificato. Deve essere usato in abbinamento ad altri articoli con caratteristiche adatte ed in accordo alle normative europee (EN), considerando i limiti di ogni singolo pezzo dell'equipaggiamento. In queste istruzioni sono rappresentati alcuni esempi di utilizzo improprio, ma esistono molti altri esempi di applicazioni sbagliate che è impossibile elencare o immaginare. Se possibile questo prodotto deve essere considerato come personale.

MANUTENZIONE

Pulizia delle parti tessili e plastiche: lavare esclusivamente con acqua dolce e sapone neutro (temperatura massima di 30°C) e lasciare asciugare in modo naturale, lontano da fonti dirette di calore. *Pulizia delle parti metalliche:* lavare con acqua dolce ed asciugare. *Temperatura:* mantenere questo prodotto al di sotto di 80°C per non pregiudicare le prestazioni e la sicurezza del prodotto. *Agenti chimici:* buttare il prodotto in caso di contatto con reagenti chimici, solventi o carburanti, che potrebbero alterare le caratteristiche del prodotto.

CONSERVAZIONE

Conservare il prodotto disimballato in un luogo fresco, asciutto, lontano dalla luce e da fonti di calore, alta umidità, bordi od oggetti acuminati, sostanze corrosive o ogni altra possibile causa di danno o deterioramento.

RESPONSABILITÀ

La società C.A.M.P. SpA, o il distributore, non accetteranno alcuna responsabilità per danni, ferite o morte causate da un utilizzo improprio o da un prodotto C.A.M.P. modificato. E' responsabilità dell'utilizzatore capire e seguire le istruzioni per il corretto e sicuro utilizzo di ogni prodotto fornito da o attraverso C.A.M.P. SpA, usarlo solo per le attività per cui è stato realizzato e applicare tutte le procedure di sicurezza. Prima dell'utilizzo dell'attrezzatura, considerare come un eventuale salvataggio in caso di emergenza possa essere eseguito in sicurezza ed in modo efficiente. Siete personalmente responsabili delle vostre azioni e decisioni: se non siete in grado di assumervi i rischi che ne derivano, non utilizzate questa attrezzatura.

GARANZIA 3 ANNI

Questo prodotto ha una garanzia di 3 anni a partire dalla data di acquisto, contro ogni difetto del materiale o di fabbricazione. Non sono coperti dalla garanzia: l'usura normale, le modifiche o i ritocchi, la cattiva conservazione, la corrosione, i danni dovuti agli incidenti e alle negligenze, gli utilizzi ai quali questo prodotto non è destinato. corrosione, i danni dovuti agli incidenti e alle negligenze, gli utilizzi ai quali questo prodotto non è destinato.

ENGLISH

The C.A.M.P. group meets the needs of mountaineers and climbers with light and innovative products. These are designed, tested and manufactured to a certified quality

system, ensuring reliable and safe products. These instructions inform you about the correct use throughout the life of the product: **read, understand and keep these instructions.** If lost, you can download the instructions from the web site **www.camp.it**. The retailer must provide the instruction manual in the language of the country where the product is to be sold.

USE

This equipment should be used only by trained and competent persons. Otherwise the user should be under the direct supervision of a trained and competent person. This notice will not teach you the techniques for climbing, alpinism or any other associated activity: you must have received qualified instruction before using this product. Climbing, and any other activity for which these products may be used, is inherently dangerous. The consequences of incorrect selection, misuse or poor maintenance of equipment could result in damage, serious injury or death. The user must be medically fit and capable to control his own security and any possible emergency situations. The product should only be used as instructed and no alterations should be made to it. It may be used in conjunction with any appropriate items of suitable specification and according to the EN standards, with due consideration to the limitations of each individual piece of equipment. This leaflet shows examples of improper utilizations of this product. Note that it is impossible to show or imagine all improper utilizations and that this product should be used only in the way specified by the manufacturer in this leaflet. If possible this product should be treated as personal.

MAINTENANCE

Cleaning of the textile and plastic parts: rinse in clean water and neutral soap (max temperature 30°C) and dry naturally away from direct heat. *Cleaning of the metallic parts:* rinse in clean water and then dry. *Temperature:* Always keep this product below 80°C so as not to affect the performance of the product. *Chemicals:* withdraw the product from service if it comes into contact with chemical reagents, solvents or fuels which could affect the performance of the product.

STORAGE

Store unpacked in a cool, dry, dark place away from heat sources, high humidity, sharp edges, corrosives or other possible causes of damage.

RESPONSIBILITY

The company C.A.M.P. SpA, or the distributor, will not accept any responsibility for damage, injury or death resulting from misuse of or from modifications to a C.A.M.P. branded product. It is the user's responsibility at all times to ensure that he/she understands the correct and safe use of any equipment supplied by or from C.A.M.P. SpA, that he/she uses it only for the purposes for which it is designed and that he/she practices all proper safety procedures. Before using the equipment, take all necessary steps to familiarise yourself with rescue techniques should an emergency occur. You personally assume all the risks and responsibilities for your actions and decisions: if you are not able or not in a position to assume these, do not use this equipment.

3 YEAR WARRANTY

This product is warranted against any faults in materials or manufacture for 3 years from the purchase date. Limitations of warranty include: normal wear and tear, modifications or alterations, incorrect storage, corrosion, damage due to accidents or negligence, use for which this product is not specifically designed.

FRANÇAIS

Le groupe C.A.M.P. apporte une réponse à tous les besoins des alpinistes et grimpeurs avec des produits légers et novateurs. Ils sont conçus, testés et fabriqués selon un système qualité certifié pour vous apporter un matériel fiable et performant. La présente notice est destinée à vous informer sur la bonne utilisation pour toute la durée de vie de votre matériel: **lisez, comprenez et conservez cette notice.** En cas de perte, la notice est téléchargeable sur le site **www.camp.it**. Le revendeur doit fournir la notice d'information dans la langue du pays de vente du produit.

UTILISATION

Ce produit ne doit être utilisé que par des personnes entraînées et compétentes ou bien sous la surveillance de

personnes entraînées et compétentes. Cette notice ne vous apprendra pas les techniques de l'escalade, de l'alpinisme, ou de toute autre activité associée: vous devez avoir reçu une formation adaptée avant d'utiliser ce produit. Grimper ou toute autre activité pour laquelle cet article puisse être utilisé, est dangereux en soi. Un mauvais choix, une utilisation incorrecte ou un mauvais entretien du produit, peuvent provoquer des dommages, des blessures graves ou la mort. L'utilisateur doit être médicalement apte et capable de maîtriser sa sécurité et les situations d'urgences. Le produit doit être utilisé comme indiqué dans cette notice et ne doit en aucun cas être modifié. Il doit être utilisé avec d'autres articles ayant des caractéristiques complémentaires en accord avec les normes européennes (EN) et en tenant compte des limites de chaque pièce du matériel. Certaines utilisations incorrectes sont indiquées dans cette notice mais il est impossible d'énumérer ou même d'imaginer toutes les utilisations incorrectes. Si possible, ce produit doit être personnel.

ENTRETIEN

Nettoyage des parties textiles et plastiques: Laver exclusivement avec de l'eau et du savon neutre (température maximum de 30°C) et laisser sécher naturellement loin des sources de chaleur directe. *Nettoyage des parties en métal:* Laver à l'eau claire et essuyer. *Température:* Garder ce produit en dessous de 80°C. En cas contraire, les caractéristiques du matériel pourraient être altérées. *Agents chimiques:* Rebuter le produit en cas de contact avec des réactifs chimiques, solvants ou carburants qui pourraient altérer les caractéristiques du produit.

STOCKAGE

Conservier le produit non emballé dans un endroit sec, loin de la lumière et de sources de chaleur, de bords ou d'objets coupants, de substances corrosives et de toute autre cause possible de dommage ou détérioration.

RESPONSABILITÉ

La société C.A.M.P. SpA ou le distributeur, décline toute responsabilité en cas de dommage, de blessure ou de décès provoqués par une mauvaise utilisation ou par un produit à marque C.A.M.P. modifié. Il est de la responsabilité de l'utilisateur de bien comprendre et suivre les instructions de cette notice pour une utilisation correcte et sûre de chaque produit fourni par ou par l'intermédiaire de C.A.M.P. SpA, de l'utiliser seulement pour les activités pour lesquelles il a été réalisé et d'appliquer toutes les procédures de sécurité. Avant l'utilisation de l'équipement, prendre toutes les dispositions concernant la mise en oeuvre d'un éventuel sauvetage. Vous êtes personnellement responsables de vos actes et de vos décisions: si vous n'êtes pas en mesure d'assumer les risques qui en découlent, n'utilisez pas cet équipement.

GARANTIE 3 ANS

Ce produit est garanti pendant 3 ans à compter de la date d'achat, pour tout défaut de matière ou de fabrication. La garantie ne couvre pas: l'usage normale, les modifications ou retouches, le mauvais stockage, la corrosion, les dommages dus aux accidents et aux négligences, aux utilisations pour lesquelles ce produit n'est pas destiné.

DEUTSCH

Die C.A.M.P. Gruppe antwortet den Bedürfnissen von Alpinisten und Kletterern mit leichten und innovativen Produkten. Um die Zuverlässigkeit und Sicherheit dieser Produkte zu gewährleisten, werden sie während ihrer Entwicklungs-, Prüfungs- und Herstellungsphase einer zertifizierten Qualitätskontrolle unterzogen. Diese Gebrauchsanweisung enthält alle Informationen über die korrekte Anwendung der Produkte und **ist aufmerksam zu lesen und sorgfältig aufzubewahren.** Im Falle von Verlust kann die Gebrauchsanweisung unter **www.camp.it** heruntergeladen werden. Der Wiederverkäufer muss die Gebrauchsanweisung in der jeweiligen Sprache des Landes zur Verfügung stellen, in dem das Produkt verkauft wird.

VERWENDUNG

Diese Ausrüstung darf nur von ausgebildeten und kompetenten Personen oder unter Aufsicht dieser Personen verwendet werden. Diese Gebrauchsanleitung dient nicht zum Erlernen der Techniken des Kletterns, des Bergsteigens oder damit verbundener Tätigkeiten: Bevor Sie diese Ausrüstung verwenden, müssen Sie eine ausreichende

Ausbildung erhalten haben. Klettern oder jede andere Aktivität, für die dieses Produkt verwendet werden kann, ist potenziell gefährlich. Jede falsche Anwendung bzw. Verwendung oder eine unsachgemäße Wartung der Produkte kann Schäden verursachen, die zu schweren Verletzungen oder zu tödlichen Unfällen führen können. Der Benutzer muss körperlich und mental fähig sein, sich um seine eigene Sicherheit zu kümmern und in Notsituationen sachgemäß zu handeln. Das Produkt darf ausschließlich wie nachstehend beschrieben benützt und nicht abgeändert werden. Es darf nur zusammen mit anderen, den europäischen Normen (EN) entsprechenden Vorrichtungen verwendet werden, wobei auf den beschränkten Anwendungsbereich jedes einzelnen Teils zu achten ist. In dieser Gebrauchsanweisung sind einige Beispiele der falschen Anwendung dargestellt, aber die Missbrauchsmöglichkeiten sind so zahlreich, dass sie in ihrer Gesamtheit nicht aufgezeigt bzw. aufgezählt werden können. Dieses Produkt sollte ausschließlich zum persönlichen Gebrauch bestimmt werden.

WARTUNG

Reinigung der Textil- und Plastikteile: Spülen Sie die Einzelteile nur mit normalem Wasser und Neutralseife. Verwenden Sie eine maximale Wassertemperatur von 30 °C und lassen Sie die Materialien auf natürliche Weise, fern von direkten Wärmequellen, trocknen. *Reinigung der Metallteile:* Spülen Sie die Teile nur mit normalem Wasser und trocknen Sie sie ab. *Temperatur:* Damit die Leistungsfähigkeit und die Sicherheit dieses Produktes nicht beeinträchtigt werden, sollte es Temperaturen über 80 °C nicht ausgesetzt werden. *Chemische Substanzen:* Verwenden Sie das Produkt nicht mehr, wenn es mit chemischen Substanzen, Lösungsmitteln oder Kraftstoffen in Berührung gekommen ist, welche die Eigenschaften des Produktes beeinträchtigen können.

LAGERUNG

Bewahren Sie das Produkt unverpackt an einem kühlen, trockenen und dunklen Ort auf, fernab von Wärmequellen, hoher Feuchtigkeit, scharfen Kanten, spitzen Gegenständen, Korrosionsmitteln oder anderen möglichen Schadensquellen.

VERANTWORTUNG

Das Unternehmen C.A.M.P. SpA und die Wiederverkäufer haften nicht für Schäden, Verletzungen oder tödliche Unfälle, die auf unsachgemäße Anwendung oder auf die Verwendung von abgeänderten Produkten der Marke C.A.M.P. zurückzuführen sind. Es obliegt der Verantwortung des/der Benutzers/in, sich anhand der Gebrauchsanweisung mit den Produkten von C.A.M.P. SpA vertraut zu machen und sich zu vergewissern, dass das Produkt nur für den vorgesehenen Zweck verwendet wird und alle Sicherheitsvorkehrungen getroffen worden sind. Bevor Sie diese Ausrüstung verwenden, müssen Sie erwägen, wie eine eventuelle Rettungsaktion im Notfall in aller Sicherheit und mit größter Wirksamkeit durchgeführt werden kann. Sie sind persönlich für Ihre Handlungen und Entscheidungen verantwortlich. Wenn Sie nicht in der Lage sind, die daraus entstehenden Risiken zu tragen, sollten Sie diese Ausrüstungsgegenstände nicht benützen.

DREI JAHRE GARANTIE

Auf alle Material- und Fabrikationsfehler gibt es bei diesem Produkt eine Garantie von drei Jahren ab Kaufdatum. Ausgenommen von der Garantie sind: der normale Verschleiß, **A b ä n d e r u n g e n o d e r N a c h b e s s e r u n g e n**, Korrosionserscheinungen, Schäden aufgrund von Unfällen oder Nachlässigkeit wie der Gebrauch des Produktes für nicht vorgesehene Einsatzbereiche.

ESPAÑOL

El grupo C.A.M.P. reúne todas las necesidades de los montañeros y escaladores en artículos ligeros e innovadores. Son diseñados, testados y fabricados dentro de un sistema de calidad certificado, con el fin de ofrecer un producto fiable y seguro. Las presentes instrucciones están destinadas a informar sobre la correcta utilización del producto durante toda su vida. **Lea, entienda y conserve estas instrucciones.** En caso de pérdida, puede descargarlas en el sitio web **www.camp.it**. El distribuidor debe proporcionar el manual de información en la lengua del país en que se vende el producto.

UTILIZACIÓN

Este equipo debe ser utilizado únicamente por personas formadas y competentes o bajo la supervisión directa de

personal con la formación y competencias adecuadas. Con estas instrucciones no se aprenderán las técnicas ni de la escalada, ni del alpinismo, ni de ninguna otra actividad asociada: debe haberse recibido una formación adecuada antes de utilizar este equipo. La escalada y cualquier otra actividad en la que estos productos puedan ser utilizados son intrínsecamente peligrosas. No escoger el equipo adecuado, usarlo incorrectamente o no realizar el mantenimiento debido podría producir daños, lesiones o incluso la muerte. El usuario debe estar médicamente apto y ser capaz de velar por su seguridad y de proceder correctamente en situaciones de emergencia. Este producto debe usarse como se indica en las instrucciones y no se debe modificar en ninguna circunstancia. Puede utilizarse conjuntamente con cualquier otro producto de acuerdo con las especificaciones y las normas EN, considerando las limitaciones particulares de cada producto. En esta nota se indican únicamente algunos de los usos no permitidos o indebidos. Existen muchos más, pero es imposible citarlos todos o incluso llegar a imaginarlos. Se recomienda que este producto se destine al uso personal de un individuo.

MANTENIMIENTO

Limpieza de las partes textiles y de plástico: aclárelas con agua limpia (<30°C) y jabón neutro, no aplique calor directo. *Limpieza de las partes metálicas:* aclárelas con agua limpia y séquelas. *Temperatura:* mantenga este producto siempre a una temperatura inferior a 80°C, de lo contrario, podría alterar su funcionamiento. *Sustancias químicas:* no use este producto si ha estado en contacto con alguna sustancia química, disolvente o carburante que puedan alterar sus características.

ALMACENAMIENTO


Conservar el producto desembalado en un lugar fresco, seco, oscuro y lejos de cualquier fuente de calor, nivel de humedad elevado u otros agentes corrosivos que puedan dañarlo.

RESPONSABILIDAD

La firma C.A.M.P. SpA, o el distribuidor, no aceptará ninguna responsabilidad ante daños, lesiones o muertes ocasionados por el mal uso o modificación de cualquier producto de la marca C.A.M.P.. Es responsabilidad del usuario en todo momento asegurarse de que entienda la correcta y segura utilización de cualquier producto de C.A.M.P. SpA, de que lo utiliza solo para la actividad para la que ha sido diseñado y de que aplica todas las medidas de seguridad. Antes de su utilización, debe asegurarse de que conoce el procedimiento para un rescate seguro y eficiente. Usted asume personalmente la responsabilidad de sus acciones y los riesgos que pueda correr. Si no es capaz de cumplir esta normativa, no utilice este equipamiento.

3 AÑOS DE GARANTÍA

Este producto tiene una garantía de tres años, que comienza a contar a partir de la fecha de adquisición, contra defectos de materiales o de fabricación. Esta garantía no cubre: desgaste, modificaciones o alteraciones, incorrecta conservación, corrosión, uso inadecuado y usos para los cuales no haya sido diseñado.

Ref.	Model	 <p>kN</p>
0548	OTTO LARGE	30
0928	OTTO STANDARD	25
1232	OTTO WINGS	36